



GUADALUPE  
ACOGES  
FUNDACIÓN



# Memoria Digital

---

2022



GUADALUPE  
ACOGE  
FUNDACIÓN

Memoria Digital Fundación  
Guadalupe Acoge

2022  
*Santiago, Chile*

# Índice de Contenidos

---

## 01

Carta Directorio 04

## 02

Historia Fundación 07

## 03

Misión y Valores  
de la Fundación 10

## 04

Nuestro Equipo 14

## 05

Nuestros Programas 17

5.1 Programa  
Guadalupe Acoge 19

5.2 Programa  
Guadalupe Acompaña 25

5.3 Subprogramas 33

## 06

Estrategia Operacional 44

## 07

Información Financiera 46

## 08

Actividades 2022 50

## 09

Cierre 55



01

# Carta Directorio

---



En Fundación Guadalupe Acoge cumplimos 3 años implementando un hogar para niños y niñas entre tres y seis años de edad que han sido gravemente vulnerados en sus derechos, a través de un modelo innovador, transparente y colaborativo, disponiendo el máximo de los recursos para el desarrollo y reparación de la infancia vulnerada en Chile.

Estamos transformando el sistema de protección y cuidado de los niños y niñas de Chile, para que puedan desarrollarse íntegramente en una familia y en libertad, independiente de su origen, su contexto social o su historia.

Creemos en un futuro de grandes oportunidades para quienes partieron el camino siendo vulnerados en sus derechos y con profundas desigualdades, a través del amor y la justicia incondicional como la base de toda reparación.

Hemos recibido 37 niños y niñas, de los cuales 13 ya han egresado con sus familias, en un tiempo promedio de permanencia en el hogar de 10 meses y luego más de 1 año en acercamiento familiar donde acompañamos la vinculación familiar en terreno.

Hoy estamos llegando más allá, con la creación del programa familiar Guadalupe Acompaña, donde seguimos acompañando a las familias egresadas del modelo residencial de manera integral, siendo una red de apoyo para la sostenibilidad familiar a largo plazo.

A través de la innovación y el profesionalismo de nuestro equipo multidisciplinario, sumado a las alianzas con diversos actores del mundo público y privado, y el trabajo mano a mano con las familias y redes de apoyo, desarrollamos un modelo que sitúa a los niños y niñas en el centro de todas nuestras decisiones, acciones y recursos, poniendo énfasis en el desarrollo de hábitos de cuidado, educativos y valóricos. Todos, bajo una gran premisa: **el futuro de los niños de Chile, es en familia.**

Nuestros valores son el amor, como el motor primero que nos impulsa a generar vínculos y reconstruir confianzas con los niños; la transparencia, como nuestra principal responsabilidad con quienes forman parte de nuestras residencias, sus familias y todos quienes se suman a este sueño; y la excelencia, como sello de todo lo que hacemos, a través de metodologías que establecen estándares de máxima calidad y bienestar.

En Guadalupe Acoge estamos trabajando incansablemente para mejorar el sistema de protección y cuidado de los niños y niñas de Chile. Nuestro desafío es tremendo, pero estamos convencidas que con la ayuda de todos nuestros socios y alianzas lo estamos logrando.

---

### Directorio

Carolina Bezmalinovic  
Carolina Herrera  
Claudia Sutil  
Isabel Parot  
Isabel Said

### "Vínculos con las familias de los niños"

Nos centramos en el bienestar y desarrollo integral de nuestros niños y niñas, en un ambiente educativo y formativo de hábitos y valores.

**Carolina Bezmalinovic**  
**Presidenta del Directorio**



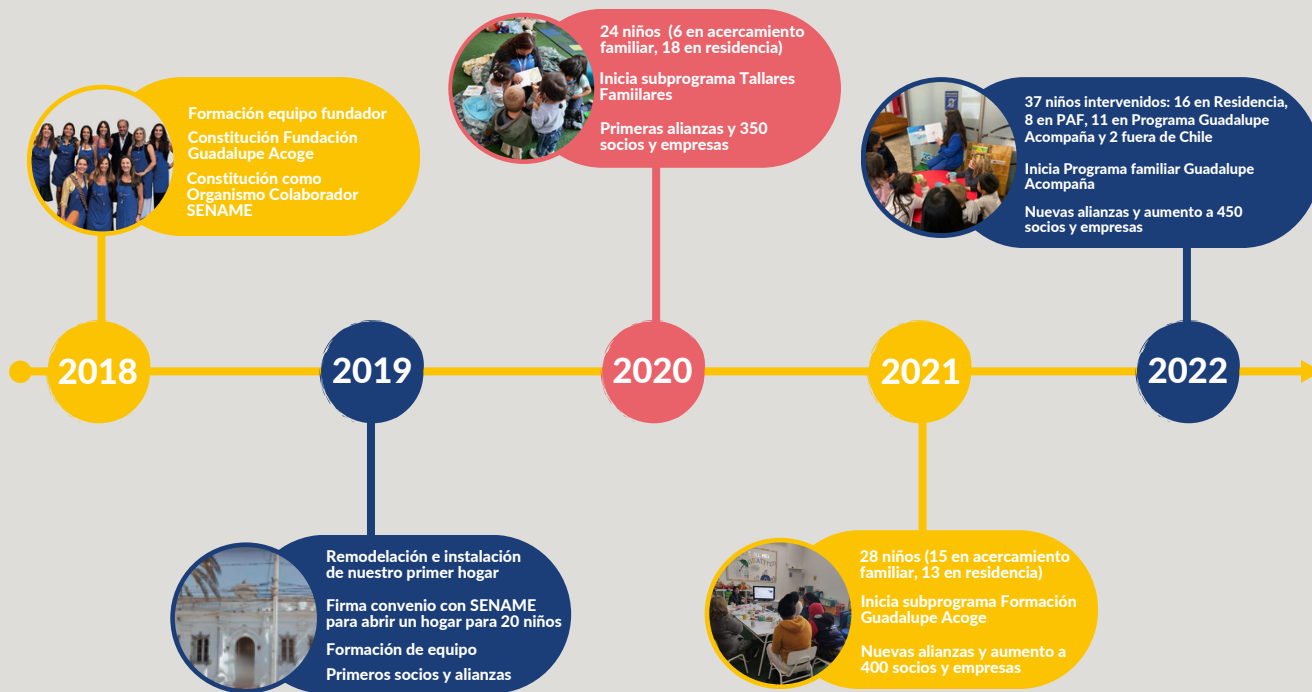
02

# Historia Fundación

---



# 2.1 Línea de tiempo





### "Un sueño que avanza"

Estamos felices por los grandes avances que hemos logrado durante estos años como fundación. Seguimos profesionalizando nuestro trabajo para que los niños y niñas vivan lo antes posible en familia.



A photograph of four children walking away from the camera on a paved sidewalk. The child in the foreground on the right is a girl with a pink backpack featuring a unicorn and rainbow. The child in the foreground on the left is a boy in a black jacket with red and white stripes on the sleeves. In the middle ground, there is a boy in a blue jacket and a girl in a colorful backpack. The background shows a building with windows and trees. The entire image has a blue tint.

03

Misión y Valores de la Fundación

---





Por qué



### Nuestro Propósito, Nuestra Visión

Nuestro sueño es transformar el sistema de protección y cuidado de los niños y niñas de Chile, para que se puedan desarrollar en familia, íntegramente y en libertad, independiente de su origen, su contexto social o su historia.



Qué



### Nuestra Misión

Restituir el derecho de todos los niños a vivir en familia, a través de un modelo innovador, transparente y colaborativo.



Cómo



### Nuestro Modelo

A través de la innovación y el profesionalismo de nuestro equipo multidisciplinario, sumado a las alianzas con diversos actores del mundo público y privado, y el trabajo mano a mano con las familias y redes de apoyo, desarrollamos un modelo que sitúa a los niños y niñas en el centro de todas nuestras decisiones, acciones y recursos, poniendo énfasis en el desarrollo de hábitos de cuidado, educativos y valóricos.

**Todos, bajo una gran premisa: el futuro de los niños y niñas de Chile, es en familia.**



### AMOR

**Motor primero** que nos impulsa a generar vínculos y reconstruir confianzas con los niños y niñas.



### TRANSPARENCIA

Nuestra **principal responsabilidad** con quienes forman parte de nuestras residencias, sus familias y todos quienes se suman a este sueño.



### EXCELENCIA

Sello de todo lo que hacemos, a través de metodologías que establecen estándares de **máxima calidad y bienestar.**



### Educación integral

Los valores **se transmiten** al equipo y a los niños, mediante **hábitos** y diferentes **actividades**.



### Reforzamiento

**Cada mes** del año se refuerza un valor distinto y se profundiza en él.



### Trabajo con amor y excelencia

Nuestro equipo se capacita constantemente para entregar lo mejor para el **bienestar** de los niños, bajo la **premisa del amor**.



**El amor es el motor principal de todo nuestro trabajo dentro de la fundación.**



**04**

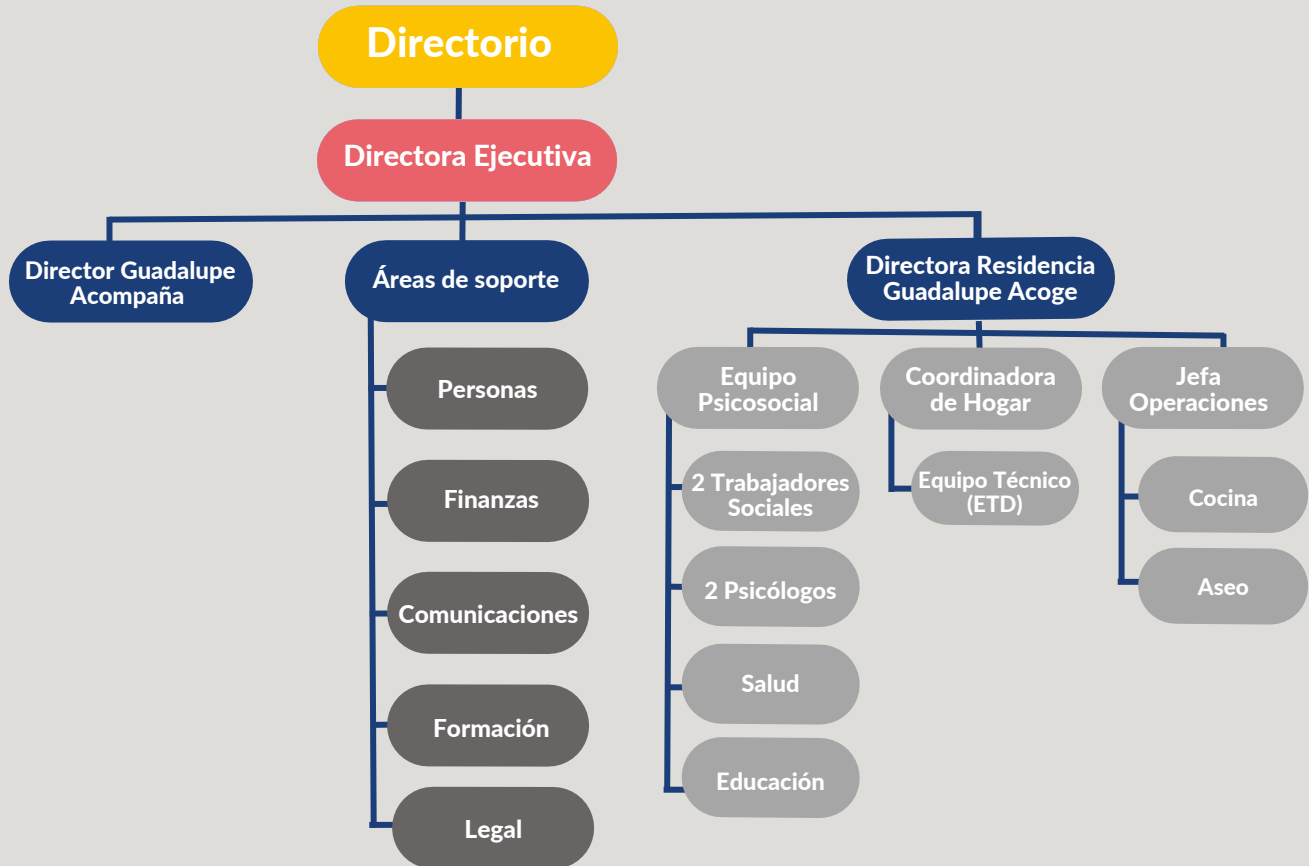
**Nuestro Equipo**



### "Un equipo comprometido"

Contamos con un equipo con experiencia en infancia y comprometido, que trabaja multisectorialmente la intervención familiar con la misión de restituir el derecho de los niños de vivir en familia.

**Francisca Justiniano**  
**Directora Ejecutiva**







05

# Nuestros Programas

---



# 5.0 Programas y modelo de intervención familiar completa

05



## Vulneración de derechos graves

Alerta desde:  
Colegios  
Consultorios  
Municipios  
Familiares Otros

## Mejor Niñez deriva a Guadalupe Acoge

## Realización de diagnóstico y plan de intervención

## Intervención familiar

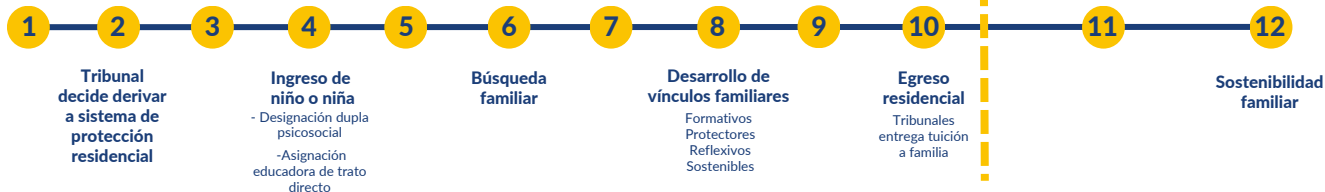
En residencia y terreno  
Intervención psicosocial  
Fortalecimiento condiciones para la parentalidad  
Talleres familiares

## 9.1 Plan de Acercamiento Familiar

## 9.2 Suceptibilidad de adopción

## Acompañamiento / red de apoyo

Intervención socio familiar  
Conformación grupos de pares  
Acompañamiento terapéutico  
Asesoría legal  
Soporte económico



## Subprogramas

- Programa Formación
- Talleres Familiares
- Programa Educativo

A photograph of three children in a playroom. A boy in a black shirt and blue jeans stands with his back to the camera, holding an orange ball. To his right, another boy in a black shirt and grey shorts stands looking towards the right. In the foreground, a girl with dark hair in a ponytail, wearing a white dress, is seen from behind. The room has a green carpet, a white wall, and a white shelving unit with toys. A hula hoop is on the floor in the center. The image is overlaid with a semi-transparent blue filter.

5.1

Programa Guadalupe Acoge

---





### **Programa Guadalupe Acoge** Sistema residencial de protección

1



## Centrado en Nuestros Niños y Niñas

Trabajamos la resignificación del trauma con terapia individual y un trabajo personalizado y respetuoso

2



## Educadores Agentes de Cambio

Acompañamiento y formación en cuidados e intervención familiar.

3



## Trabajo con Familias

Reconocemos y fortalecemos las condiciones para desarrollar su parentalidad. Se involucran en hábitos diarios y trabajamos en su revinculación.

# 5.1 Resultados

# 5.1





### ESCOLARIDAD

Todos los niños y niñas que están escolarizados, asisten al colegio.



### EDUCACIÓN

Los niños y niñas tienen reforzamiento escolar con el equipo y el programa Sube Chile.



### SALUD

Todos los niños y niñas tienen su ficha personal de salud y atención al día.



### FAMILIAS

Participan en los talleres familiares y en rutinas diarias de los niños y niñas.



### EDUCADORAS

El 100% de los niños y niñas cuentan con su educadora significativa.



**Buenas evaluaciones en supervisiones Mejor Niñez**



**90% Participación de familias en talleres familiares**



**Felicitaciones** por parte de Tribunales de familia



**100% de nuestro equipo capacitado**



**Encuesta satisfacción** realizada a nuestras familias: 100% satisfacción.



**Acreditación Mejor Niñez**

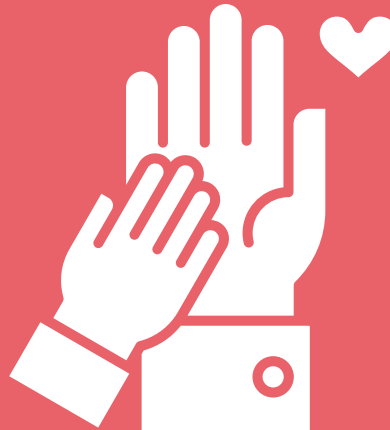


VALOR DEL MES:  
CONFIANZA

5.2

Programa Guadalupe Acompaña





### **Programa Guadalupe Acompaña**

Sistema de acompañamiento post egreso de residencia.

El programa nace con el objetivo de realizar **acompañamiento** formativo, valórico, psicosocial, jurídico y terapéutico a niños y niñas con experiencias de vulneración e institucionalización, **egresados del programa residencial Guadalupe Acoge**, y a sus cuidadores significativos y familiares.

**Promoviendo de esta manera, el no reingreso a un centro de cuidados alternativos.**

## 5.2 Comité Asesor

5.2

Nace y funciona a partir del 2022 para apoyar el Programa Familiar de la Fundación



**Camilo Morales**

Psicólogo. Coordinador  
Núcleo de Estudios  
Interdisciplinarios en  
Infancias, de Universidad  
de Chile



**Sergio Bernales**

Médico-Psiquiatra  
Fundador del Instituto  
Chileno de Terapia Familiar  
Miembro de la Sociedad de  
Psiquiatría y Neurología



**Magdalena Larraín**

Directora Ejecutiva y  
fundadora de Fundación  
Encuentro



**Cristina Rodríguez**

Trabajadora Social, Ex  
Directora Residencia  
Guadalupe Acoge y  
gestora del modelo



**Luis Valdés**

Psicólogo. Jefe de  
Programa Formación



**Francisca Justiniano**

Directora Ejecutiva de  
Fundación Guadalupe Acoge



**Carolina Herrera**

Representante del Directorio de  
Fundación Guadalupe Acoge



“

### Familia P. V.

En el momento más difícil de criar tres niños, Guadalupe estuvo aquí, para escucharme, ayudarme y orientarme para seguir adelante, además de ofrecer ideas concretas para aguantar el estar criando a tres niños de edades muy parecidas.



### Familia Q. R.

Guadalupe nos ha dado la oportunidad de poder tener una terapia reparatoria para nuestro niño, posibilidad que solo podríamos tener a través del servicio público. Tener una hora psicológica es muy difícil, por esto estamos súper agradecidos. También de que el tío nos venga a visitar y preguntar si estamos bien.



### Familia C. V.

Que Guadalupe nos acompañe a través del tío Esteban ha hecho que el cuidado del Milo sea más llevadero. Nos ha costado mucho, pero las visitas y las llamadas telefónicas nos ayudan bastante. El que nos acompañara y nos ayudara con el abogado, hizo más expedito y entendible la solicitud de los cuidados de Milovan.





### ASESORÍA LEGAL

**3** familias solicitan los cuidados definitivos de los niños.

**1** familia está con los cuidados permanentes del niño.



### ACOMPANAMIENTO TERAPÉUTICO

**6** niños

**1** adulta



### REDES DE APOYO

**6** familias en contacto con Cesfam, escuela, municipalidad.




### INTERVENCIÓN SOCIOFAMILIAR

**12** adultos acompañados.



**El programa acompañó e intervino un total de 30 personas**





5.3

Subprogramas

---





### Subprogramas

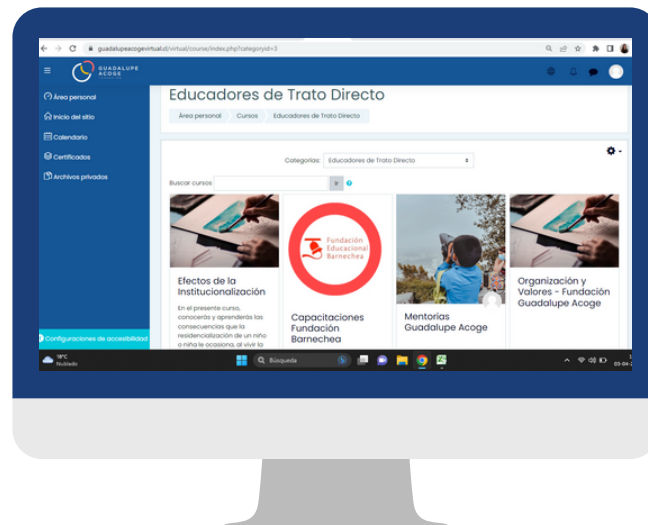
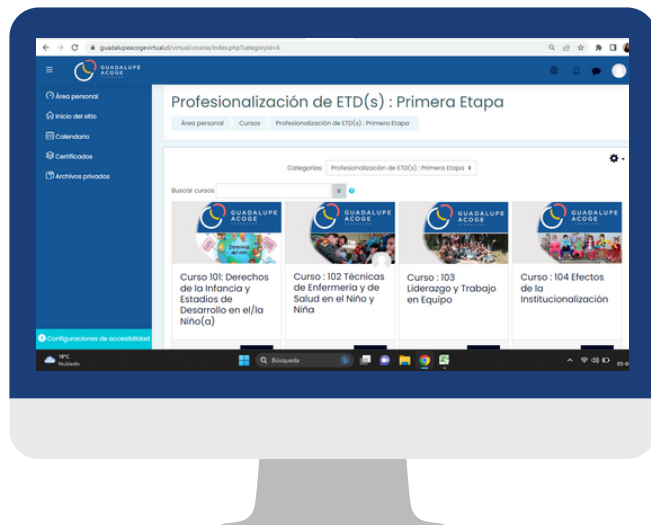
- Programa Formación
- Talleres Familiares
- Programa Educación

El programa surge con el objetivo de **transferir conocimientos técnicos a los trabajadores de la Fundación Guadalupe Acoge**, con tal de fomentar saberes y prácticas que sostengan un estándar técnico y ético acorde a los objetivos y el carácter de las funciones del programa que ejecutan.



Proceso de Formación a través de nuestra plataforma Moodle.

A cargo de alinear y socializar nuestros **lineamientos y criterios institucionales**, entregando a cada colaborador, familias y niños las **herramientas** y acompañamiento necesario para el éxito de su desempeño y logro de **nuestra misión**.



**3** horas semanales de formación con participación efectiva.



### Encargada de Salud

A través del proceso de capacitación hemos podido homologar los conocimientos entre quienes trabajamos en este espacio, y transmitir conocimientos específicos de salud a las Educadoras de Trato Directo de forma sistemática.

### Educadoras de Trato Directo

Las capacitaciones me parecieron muy lúdicas y entretenidas, de fácil acceso.

A nosotros nos ha servido mucho, para poder implementarlos, agradezco mucho la capacitación.





**37** trabajadoras y trabajadores capacitados según el área de funciones en la Residencia.



**72%** de las y los participantes contestan las evaluaciones de forma correcta en su totalidad.



**100%** de las y los trabajadores contesta de forma correcta al menos el 50% de las evaluaciones.

Los Talleres Familiares surgen desde la necesidad de establecer un **espacio colectivo con las familias de niñas y niños residencializados**, para facilitar procesos de re-significación, concientización, y reflexión colectiva, favoreciendo transformaciones familiares, que garanticen restituir el **derecho a vivir en familia**, de las niñas y niños residencializados en este Centro de Protección.





Me gustó el curso, porque podemos conversar con otras personas de las cosas que nos pasan y aprendemos cosas nuevas para entender a los niños.





**15** sesiones  
realizadas



**8** temáticas  
abordadas en  
los Talleres  
Familiares



**15** participantes



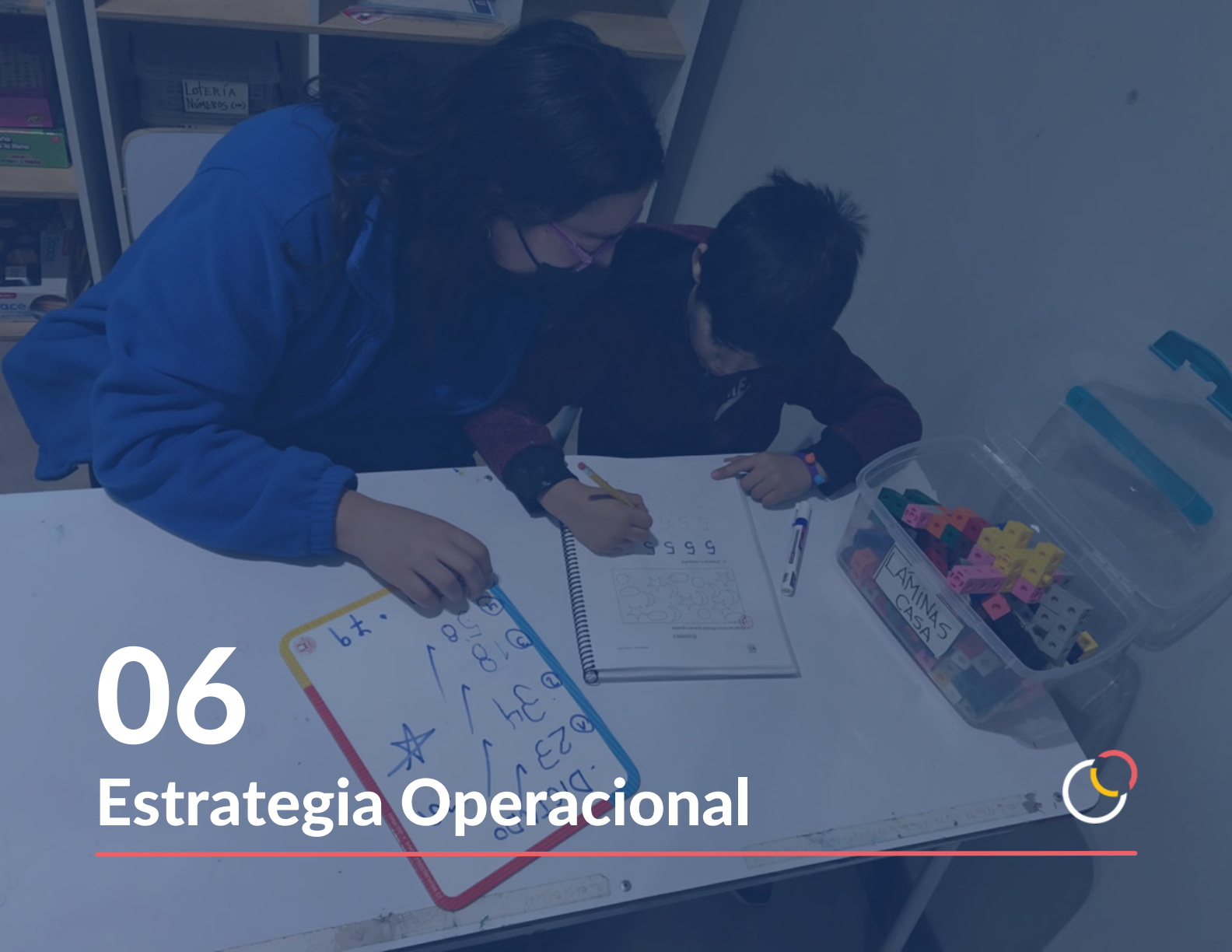
### Programa Sube Chile

Plan educativo para nuestros niños y niñas basado en el juego con material didáctico para desarrollar habilidades y competencias, y potenciar al máximo a cada niño y niña en su desarrollo académico, emocional y social.



### Fundación Bethoven

Dos veces por semana los niños participaron de clases de música donde aprendieron diferentes estilos, desarrollaron su expresión artística



06

Estrategia Operacional

---



**Asesorías con  
Expertos**

**Alianzas  
Estratégicas**

**Sostenibilidad  
Financiera**

**Intercambio de  
Experiencias**

**Integración en  
Sistema de  
Redes**

**Mejora Continua**



07

# Información Financiera

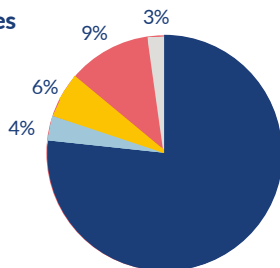
---



## Presupuesto Anual \$628.000.000

Gastos Mensuales:

**Gastos Operacionales**  
22%

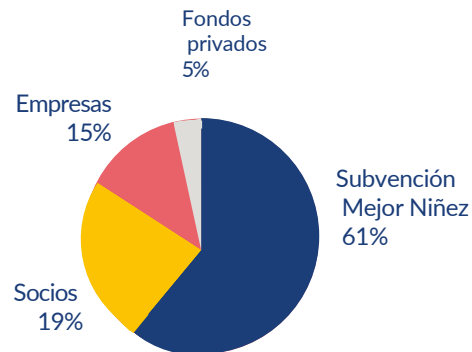


**Recursos Humanos:**  
Equipo técnico y profesional  
78%

### Gastos Operacionales

- ASESORÍAS EXTERNAS
- GASTOS NIÑOS: Vestuario, salud, materiales educativos, transporte, recreación.
- GASTOS CASA: Alimentación, manutención, aseo, suministros básicos.
- OTROS GASTOS: Arriendo, artículos de oficina, comunicaciones

Ingresos Mensuales:



## 7.2 Principales Socios

0.7

Contamos con el apoyo de las siguientes instituciones y empresas:





## 7.3 Fondos y Alianzas

0.7

Contamos con el apoyo de las siguientes instituciones y empresas:

Fundación  
CARENO

**B** FUNDACIÓN  
BEETHOVEN

**Ji** Juntos  
por la  
Infancia

Fundación  
PRO BONO  
El Compromiso de los Abogados con la Comunidad

CO  
LUN  
GA

SEPTO 2008  
SUBE  
CHILE  
PROYECTO DE LEY DE PROMOCIÓN DE LA EDUCACIÓN

ilumina  
FUNDACIÓN

FUNDACIÓN  
EMMANUEL

Desafío  
Levantemos Chile

RED  
DE ALIMENTOS

Con TODO mi  
Yo

AGAPI

EXPANSIÓN  
DE AMOR

Mujeres  
Empresarias

Credicorp  
Capital

Recicleta

A group of five children are seen from behind, standing on a balcony with a metal railing. They are looking out over a cityscape with various buildings and a hillside in the background. The scene is captured in a slightly hazy, blue-tinted light. The children are dressed in casual clothing like hoodies and sweaters.

08

Actividades 2022



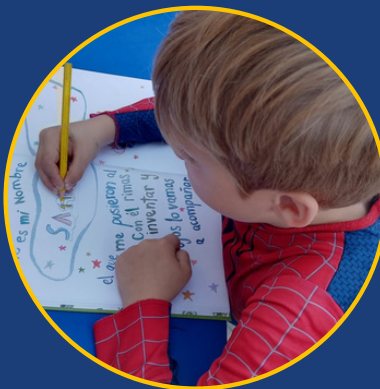


## 8.2 Paseos en Avioneta y Granja Aventura

0.8







# 09

## Cierre

---



# ¡HAZTE PARTE!

Nuestro compromiso es con niños  
y niñas en riesgo social

¡Necesitamos tu apoyo!



**GUADALUPE  
ACOGÉ**  
FUNDACIÓN

**FUNDACIÓN  
GUADALUPE ACOGE**

**CTA. CTE. 1540003803**

**RUT: 65.174.702-3**

**BANCO SCOTIABANK**

**contacto@guadalupeacoge.org**

**¡SIGUE NUESTRAS REDES  
SOCIALES!**

 **@guadalupeacoge**

 **Guadalupe Acoge**